

CPE02S

VALVOLA DI EMERGENZA
MANUALE

MANUAL EMERGENCY
VALVE

APPLICAZIONE

Valvola utilizzata per aprire il passaggio di olio in un circuito idraulico attraverso un comando manuale (Flusso bloccato in entrambe le direzioni).

Sono generalmente impiegate come pulsante di emergenza sulle centraline idrauliche.

MONTAGGIO

Installare la cartuccia nell'apposita cavità.

FUNZIONAMENTO

Una volta azionato manualmente il pulsante il flusso dell'olio passa da A verso B o viceversa.

A RICHIESTA

Dimensioni speciali

NOTE COSTRUTTIVE

Corpo in acciaio zincato - Componenti in acciaio trattati termicamente - Non ammette trafiletti.

APPLICATION

This pushbutton valve allows oil passage in a hydraulic circuit by means of a slider (Flow is blocked in both directions).

Basically are used as emergency button on power packs.

INSTALLATION

Fit the valve into the cavity.

OPERATION

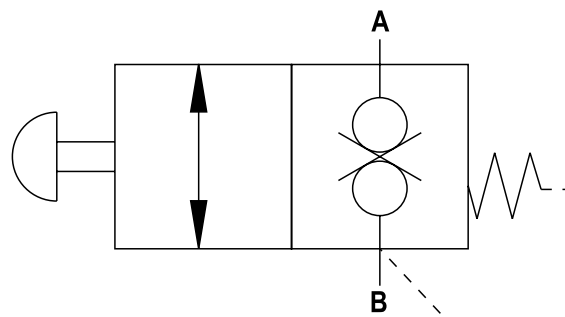
Once the manual button is set into action oil flows from A towards B or the other way round.

OPTIONAL

Special dimensions.

FEATURES

Steel body - Zinc plated - Hardened internal components - No leakage.



ESEMPIO D'ORDINAZIONE - ORDERING CODE EXAMPLE

Solo cartuccia _____

Cartridge only _____

CPE02S

CODICE D'ORDINAZIONE - ORDERING CODE

CPE02S - _____

Tipo/Type

	Solo cartuccia/Cartridge only
01	Collettore/Body 1/4 BSP
02	Collettore/Body 3/8 BSP

CPE02S

VALVOLA DI EMERGENZA
MANUALE

MANUAL EMERGENCY
VALVE

SCHEDA - CARD

P20/0



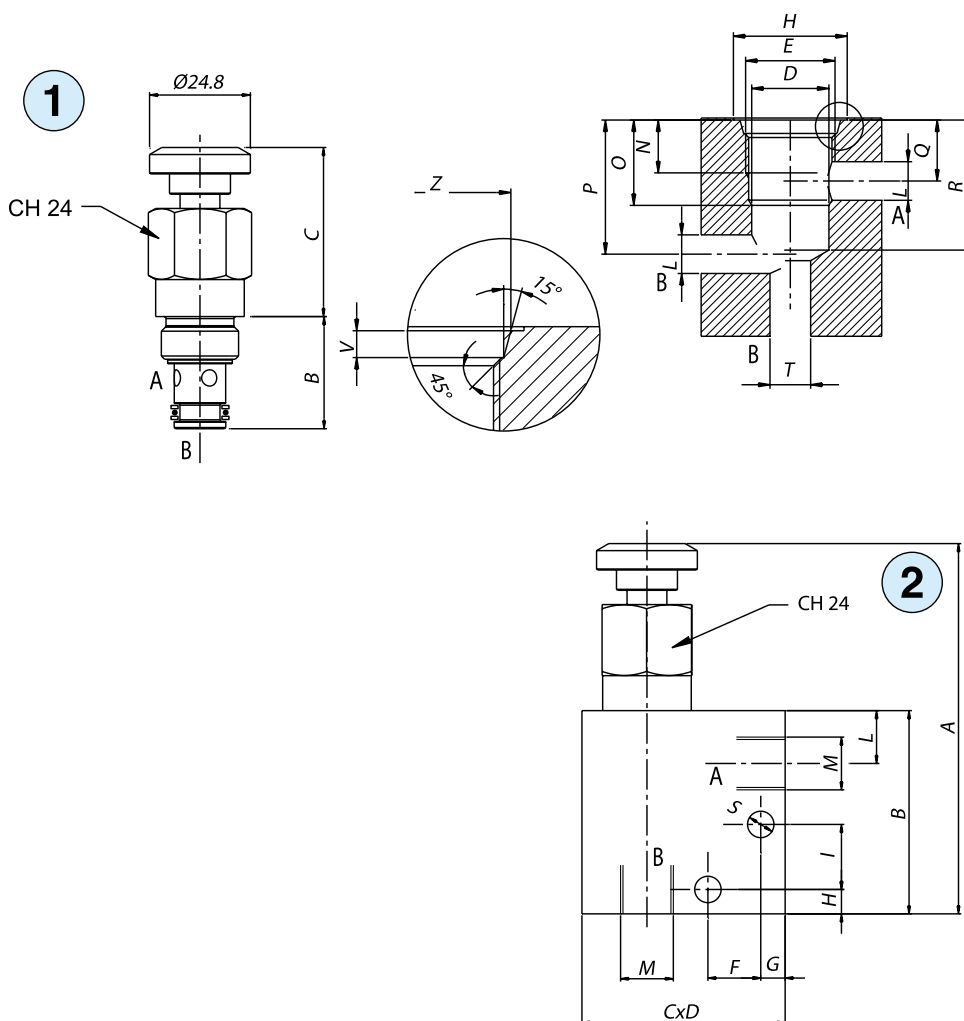
1 CARATTERISTICHE - HYDRAULIC FEATURES

Dimensione/Dimension		02S
Pressione max/Max Pressure	bar	350
Portata nominale/Nominal Flow	l/min	20

2 CARATTERISTICHE - HYDRAULIC FEATURES

Dimensione/Dimension		01	02
Pressione max/Max Pressure	bar	350	350
Portata nominale/Nominal Flow	l/min	20	20

N.B.: per l'utilizzo di altri parametri vogliate consultarci - Note: if application needs other/specific parameters or measures please contact us



1 DIMENSIONI E PESI - EXTERNAL DIMENSIONS AND WEIGHTS

Dimensione Dimension	B	C max	D H7	E	H	L max	N	O	P	Q	R	T max	U	V	Z	Peso Weight kg
02S	28	42	12.7	3/4-16UNF	28	8	13	19	31.5	13	29	11	0.5	2.5	20.7	

2 DIMENSIONI E PESI - EXTERNAL DIMENSIONS AND WEIGHTS

Dimensione Dimension	A max	B	C	D	E	F	G	H	I	L	M	S	Peso Weight kg
01	41	50	50	30	16	13	6	6	16	13	1/4	6.5	
02	41	50	50	30	16	13	6	6	16	13	3/8	6.5	